

This file has been cleaned of potential threats.

If you confirm that the file is coming from a trusted source, you can send the following SHA-256 hash value to your admin for the original file.

2a484808e0e88626f9ba28df6b2faf438e071178a479eaaa191076454235be3e

To view the reconstructed contents, please SCROLL DOWN to next page.

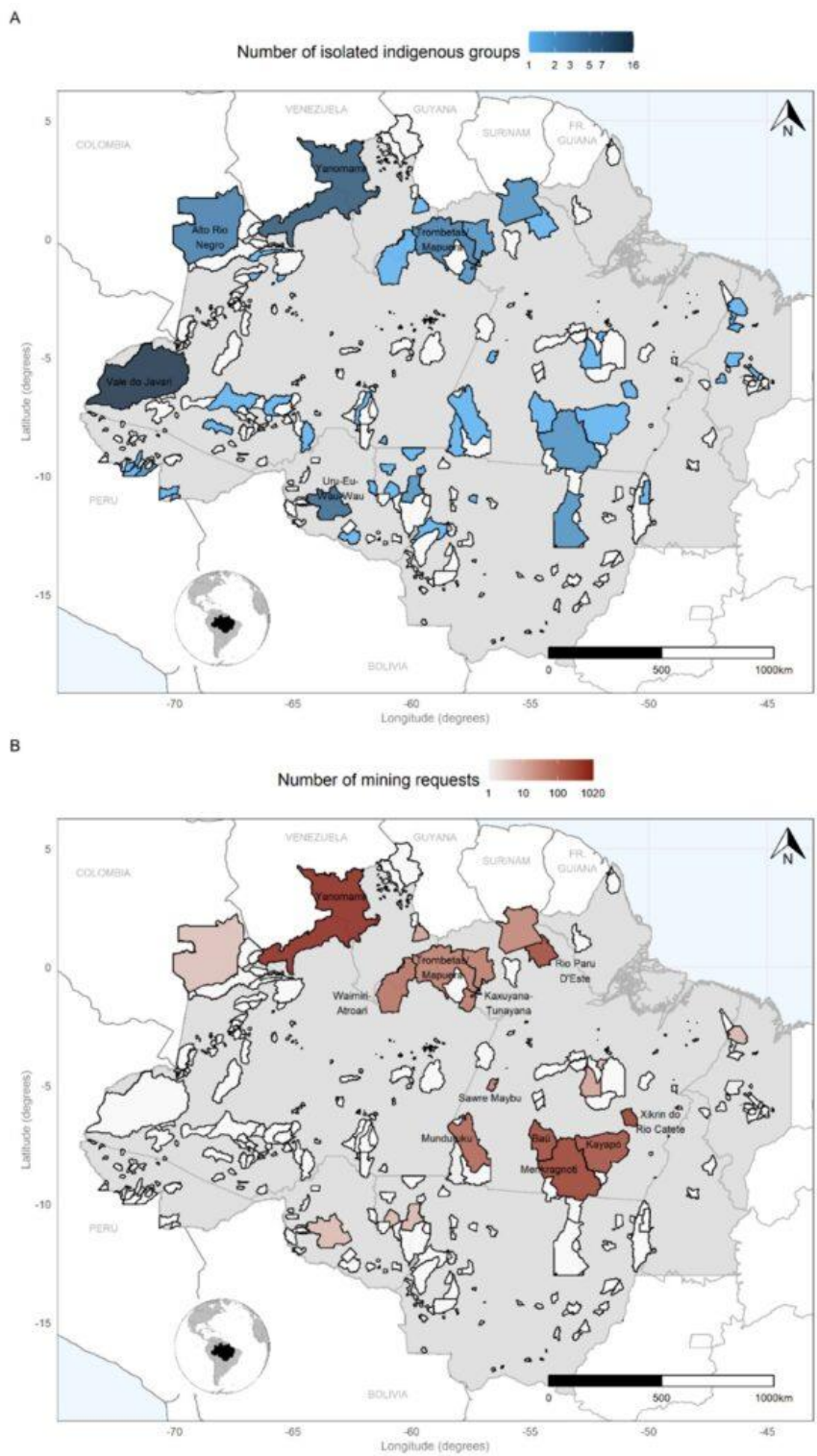


Figura 3. Distribuição geográfica das terras indígenas na Amazônia Legal brasileira, o número de grupos indígenas isolados (azul, superior) e o número de pedidos de mineração (vermelho, inferior). As terras indígenas sem grupos isolados estão em branco em ambos os mapas. A região da Amazônia Legal está em cinza. As terras indígenas com >3 grupos isolados ou >50 projetos de mineração são rotuladas.