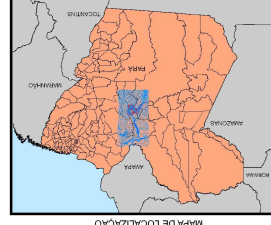


NOTAS:
 1 - CAMPANHA REALIZADA NOS DIAS 21 E 22 DE SETEMBRO DE 2007.
 2 - AS COTAS E OS NÍVEIS POTENCIOMÉTRICOS ESTÃO EM METROS.

REFERÊNCIAS:

- BELO MONTE - LEVANTAMENTO AEROFOTOGRAFICO DA AREA URBANA DA CIDADE DE ALTAMIRA - CARTAS PLANIMÉTRICAS
 2000. ELETRONORTE - CENTRAIS ELÉTRICAS DO NORTE DO BRASIL.

- LEGENDA:
- N.º DO POÇO
 - N.º DO POÇO
 - POÇO
 - POTENCIOMÉTRICO
 - LIXÃO
 - EQUIPOTENCIAL
 - EQUIPOTENCIAL INFERIDA



EIA/RIMA - AHE BELO MONTE

ESCALA GRÁFICA
 0 150 300 750m

PROJ.:
 Nº DO PROJ.: 6366-EM-DE-91-021
 Nº DO DES.:
 Nº DO CLIENTE:

DES.:
 CREA:
 DATA:
 VER.:
 REV.:
 MAPA POTENCIOMÉTRICO
 21 E 22/09/2007
 ALTAMIRA - HIDROLOGIA
 TERCEIRA CAMPANHA

LEME
 ODEBRECHT
 CAMARGO CORREIA