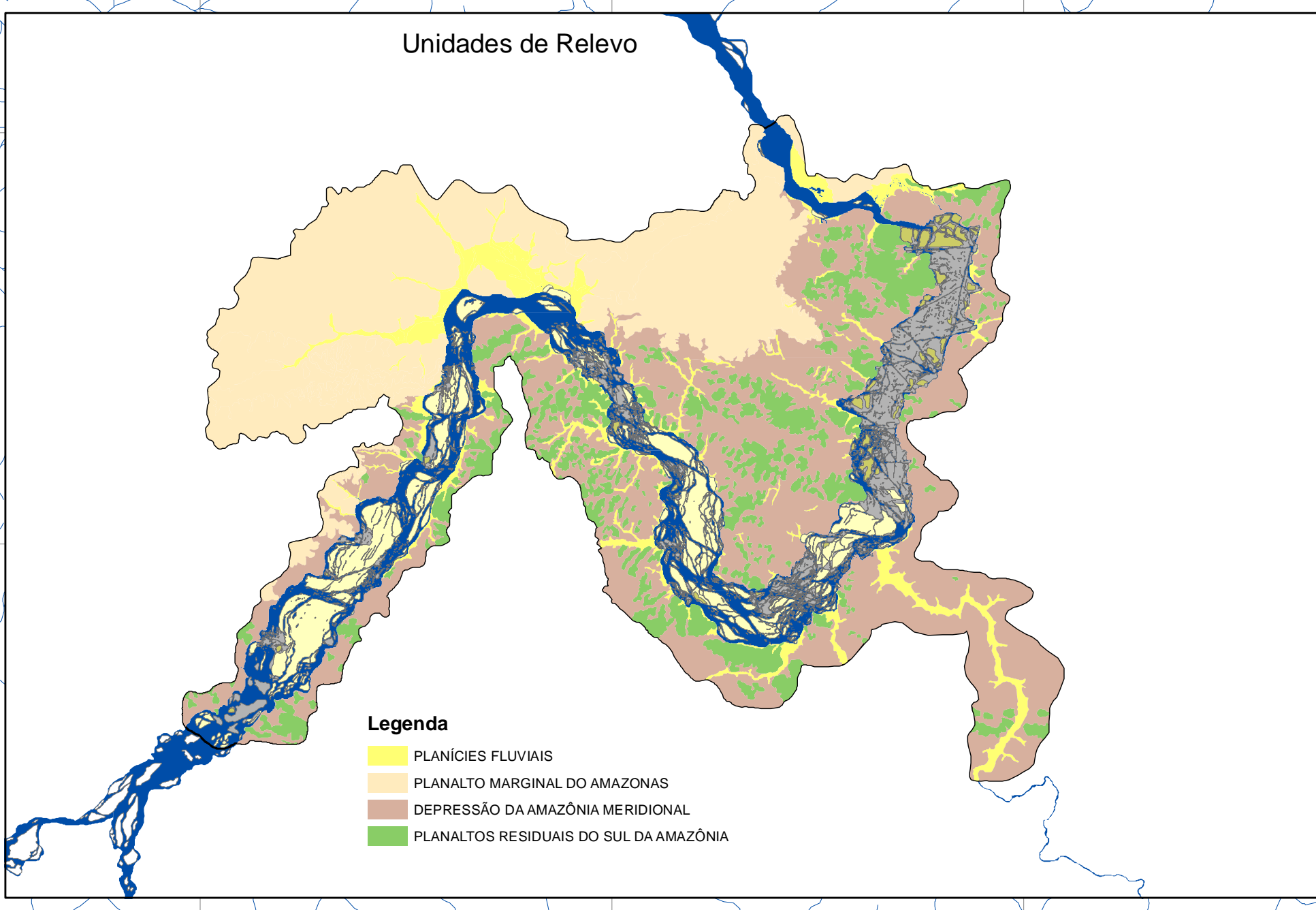


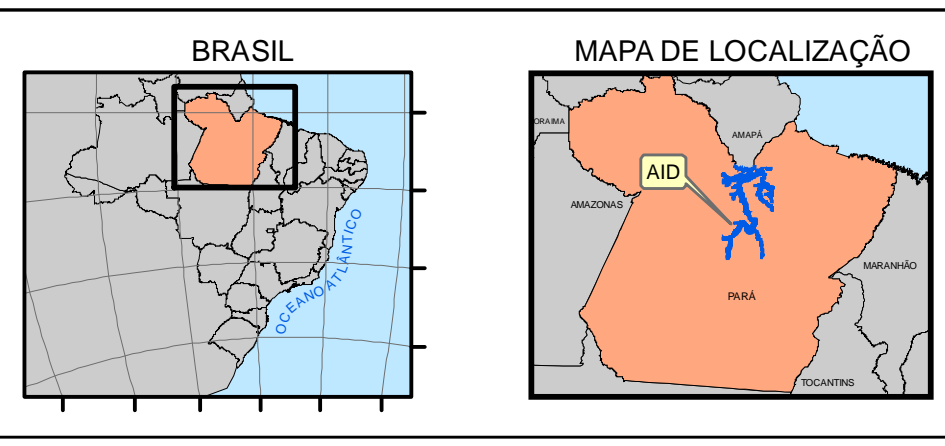
Unidades de Relevo		Tipos de Relevo
Planícies fluviais	Te	Terraços
	Pf	Planícies fluviais
Planalto Marginal do Amazonas	Cm	Colinas médias
	MtM	Morrotes e Morros
	Ed	Escarpa dissecada
Planaltos Residuais do Sul da Amazonas	MtM	Morrotes e Morros
	Mt	Morrotes
Depressão da Amazônia Meridional	Cmp	Colinas médias e pequenas

Feições Geomorfológicas	
	Encostas íngremes
	Morrotes em Ilhas
	Ilhas aluviais
	Ilhas rochosas (pedrais)



Legenda

- PLANÍCIES FLUVIAIS
- PLANALTO MARGINAL DO AMAZONAS
- DEPRESSÃO DA AMAZÔNIA MERIDIONAL
- PLANALTOS RESIDUAIS DO SUL DA AMAZÔNIA



Legenda

- Balsa
- Localidade
- Rio
- Hidrografia
- Estrada
- Rodovia Perimetral
- Rodovia não pavimentada
- Estrada
- Cadeado
- Costa de Força
- Área de Influência Direta - AD
- Linha de Furo Reservado

Referências:
 - Carta Topográfica, 1:250.000 - DSG e Restituição Aerotriangulada 1:10.000 e 1:25.000 em parte da AD;
 - SPM (SAD) 2000, Imagens de Satélite Landsat 5 - Julho e Agosto 2000
 - Mapa de Unidades de Relevo do Brasil 1:5.000.000 IBGE 1993 e 2006
 - Fotografias aéreas 1:50.000, voo Julho 2002 e Setembro 2004, TOPOCART

Notas:
 - Projeção Universal Transversa de Mercator - UTM
 - Estação: South America, 1989
 - Datum Horizontal: SAD 69

Escala 1:125.000

REV.	TE.	DESCRIÇÃO	PROJ.	DES.	VER.	APR.	DATA
REVISÕES							
T.E. Tipo de Emissão: (A) Preliminar (B) Para Aprovação (C) Para Conhecimento (D) Para Cotação (E) Para Construção (F) Conforme Comprado (G) Conforme Construído (H) Cancelado							

AHE BELO MONTE

Eletrobrás

PROJ: AGPN	APROVADO POR: Nº DO DES: 6365-EA-DE-G91-027
DES: CREA:	
VER: MSV	DATA: 15/08/2008
REV: 02	Nº DO CLIENTE:

MAPA GEOMORFOLÓGICO DA ÁREA DE INFLUÊNCIA DIRETA